

# MONTHLY MEMBERSHIP PROGRESS REPORT

OMRÅDE SWEDEN

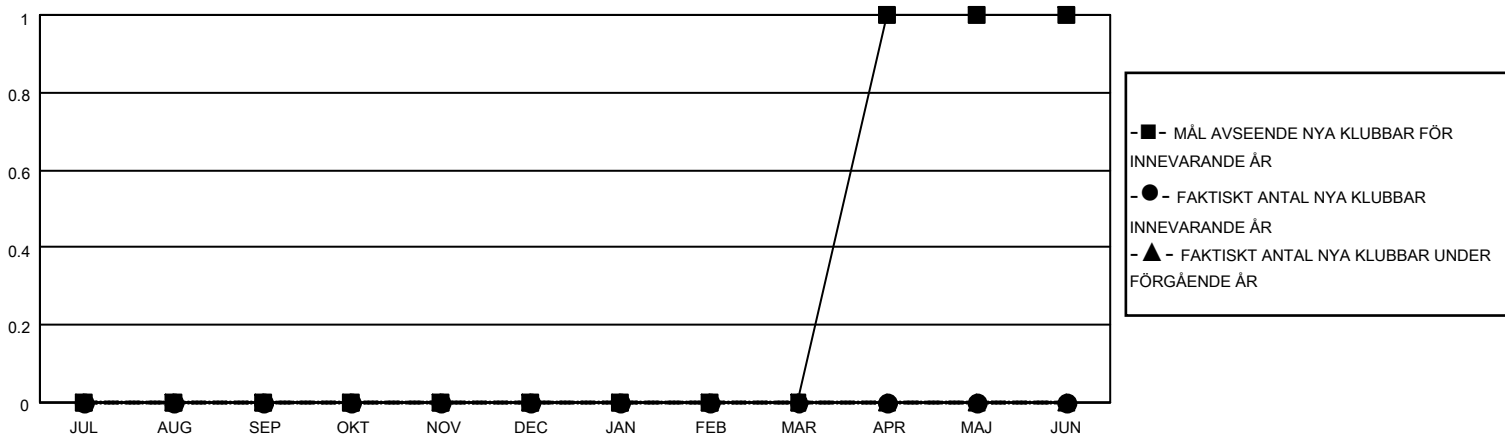
District 101 M

Results as of: 2/28/2023

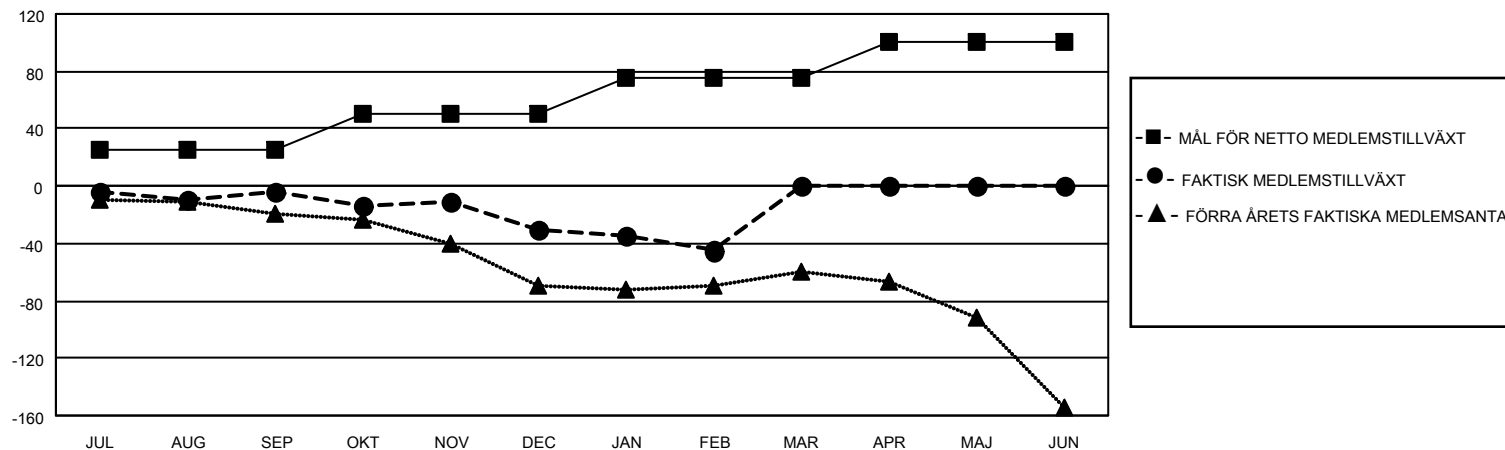
Klubbar			
RESULTAT FÖR 2022-2023			
KVARTAL	MÅL AVSEENDE NYA KLUBBAR	NYA KLUBBAR	AVFÖRDA KLUBBAR
JUL/AUG/SEP	0	0	2
OKT/NOV/DEC	0	0	0
JAN/FEB/MAR	0	0	1
APR/MAJ/JUN	1	0	0

Medlemmar			
RESULTAT FÖR 2022-2023			
KVARTAL	MÅL FÖR NETTO MEDLEMSTILLVÄXT	FAKTISK MEDLEMSTILLVÄXT	FAKTISKT ANTAL AVFÖRDA MEDLEMMAR (inklusive transfer)
JUL/AUG/SEP	25	18	18
OKT/NOV/DEC	25	20	46
JAN/FEB/MAR	25	13	26
APR/MAJ/JUN	25	0	0

MÅL OCH FAKTISKT ANTAL NYA KLUBBAR



MÅL OCH FAKTISKT ANTAL MEDLEMMAR



NEDLAGDA KLUBBAR: 3

AVFÖRDA MEDLEMMAR

AVLIDNA	21
NEDLAGD KLUBB	0
ANNAN	69
<b>TOTAL</b>	<b>90</b>

23 CLUBS OF 69 TOG UPP EN ELLER FLER NYA MEDLEMMAR

[KLICKA HÄR FÖR KUMULATIV MEDLEMSDATA](#)

KÖNSFÖRDELNING

MAN	877 (73.27%)
KVINNA	320 (26.73%)
NON BINARY	0 (0.00%)
PREFER NOT TO ANSWER	0 (0.00%)

ANTALET FAMILJEMEDLEMMAR 148

FAMILJEMEDLEMMAR SOM BETALAR HÄLFTEN AV MEDLEMSAVGIFTEN 74